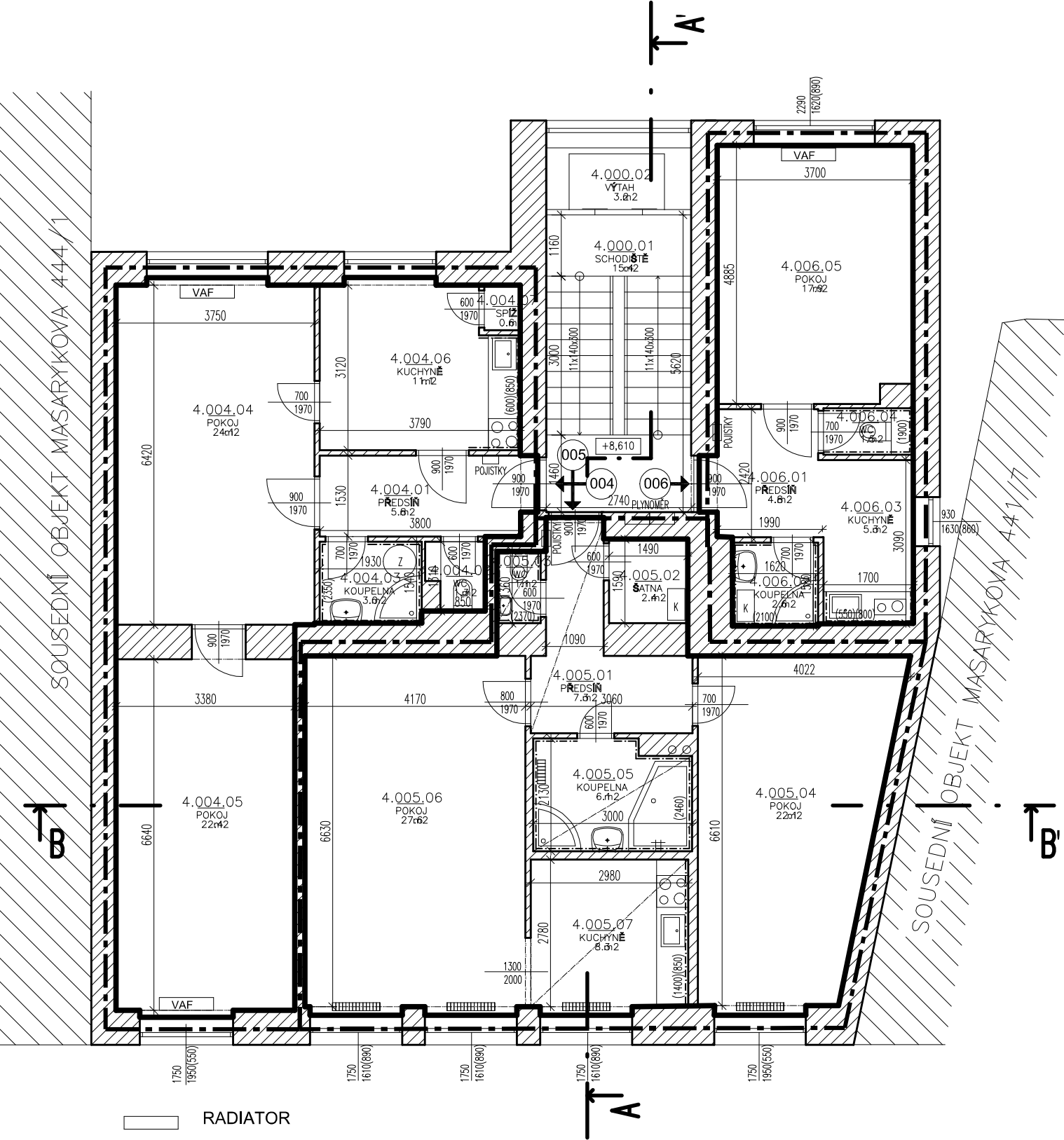


4.NP



- RADIATOR
- VAF LOKÁLNÍ PLYN. TOPIDLO - VAF
- EL.ROZ EL. ROZVADĚČ
- PLYNOMĚR PLYNOMĚR
- K PLYNOVÝ KOTEL
- Z ZÁSOBNÍK TUV

PROSTOR	OZN.MÍST.	NÁZEV_MÍST.	PLOCHA	PODLAHA	STĚNA	SV.VÝŠKA	TOPENÍ	POZNÁMKA
SPOLEČNÝ	4.000.01	SCHODIŠTĚ	15,9	TERACO	MALBA	2,87		
	4.000.02	VÝTAH	3,2	BET. MAZANINA	MALBA			
CELKOVÁ VÝMĚRA			19,1					
004	4.004.01	PŘEDSIŇ	6,4	PVC	MALBA	2,83		
	4.004.02	WC	1,3	DLAŽBA	MALBA	2,88		
	4.004.03	KOUPELNA	3,0	DLAŽBA	KER.OBKŁAD	2,84		
	4.004.04	POKOJ	24,7	LAMINO	MALBA	2,84	VAFKA	
	4.004.05	POKOJ	23,3	LAMINO	MALBA	2,79	VAFKA	
	4.004.06	KUCHYNĚ	11,3	PVC	MALBA	2,87		
	4.004.07	SPÍŽ	0,6	DLAŽBA	MALBA	2,87		
CELKOVÁ VÝMĚRA			70,6					
CELKOVÁ VÝMĚRA DLE VYHLÁŠKY			73,4					
005	4.005.01	PŘEDSIŇ	7,7	DLAŽBA	MALBA	2,40		
	4.005.02	ŠATNA	2,4	DLAŽBA	MALBA	2,84		
	4.005.03	WC	1,1	DLAŽBA	KER.OBKŁAD	2,37		
	4.005.04	POKOJ	22,4	LAMINO	MALBA	2,81	RADIÁTOR	
	4.005.05	KOUPELNA	6,1	DLAŽBA	MALBA	2,46	OTOPNÝ ŽEBŘÍK	
	4.005.06	POKOJ	28,2	LAMINO	MALBA	2,83	RADIÁTOR	
	4.005.07	KUCHYNĚ	8,6	DLAŽBA	MALBA	2,61	RADIÁTOR	
CELKOVÁ VÝMĚRA			76,5					
CELKOVÁ VÝMĚRA DLE VYHLÁŠKY			80,7					
006	4.006.01	PŘEDSIŇ	5,4	LAMINO	MALBA	2,68		
	4.006.02	KOUPELNA	2,6	DLAŽBA	KER.OBKŁAD	2,51		
	4.006.03	KUCHYNĚ	5,3	LAMINO	MALBA	2,66		
	4.006.04	WC	1,5	DLAŽBA	KER.OBKŁAD	2,40		
	4.006.05	POKOJ	17,9	LAMINO	MALBA	2,71	VAFKA	
CELKOVÁ VÝMĚRA			32,7					
CELKOVÁ VÝMĚRA DLE VYHLÁŠKY			33,5					

±0,000 = PODLAHA V 1.NP – NÁVRH



ZHOTOVITEL:
GENERÁLNÍ PROJEKTANT:
ZODPOVĚDNÝ PROJEKTANT:
KONTROLOVAL:
VYPRACOVAL:
INVESTOR:

ATELIÉR, SVATOPLUKA ČECHA 35, 612 00 BRNO
ING. ARCH. MICHAL KRISTEN
ING. MARTIN RYCHTECKÝ
ING. MARTIN RYCHTECKÝ
ING. KLÁRA KOZELKOVÁ, ING. MARTA NAGYOVÁ
STATUTÁRNÍ MĚSTO BRNO

BYTOVÝ DUM (161)
MASARYKOVA 3,5/442, BRNO-STŘED, 602 00

STUPĚŇ PROJEKTU:
ZAKÁZKOVÉ ČÍSLO:
DATUM:

PASPORTIZACE
M17_418
04/2019

PŮDORYS 4.NP

STAVEBNÍ ČÁST

MĚŘÍTKO:
ČÍSLO VÝKRESU:

M 1:100
D-05